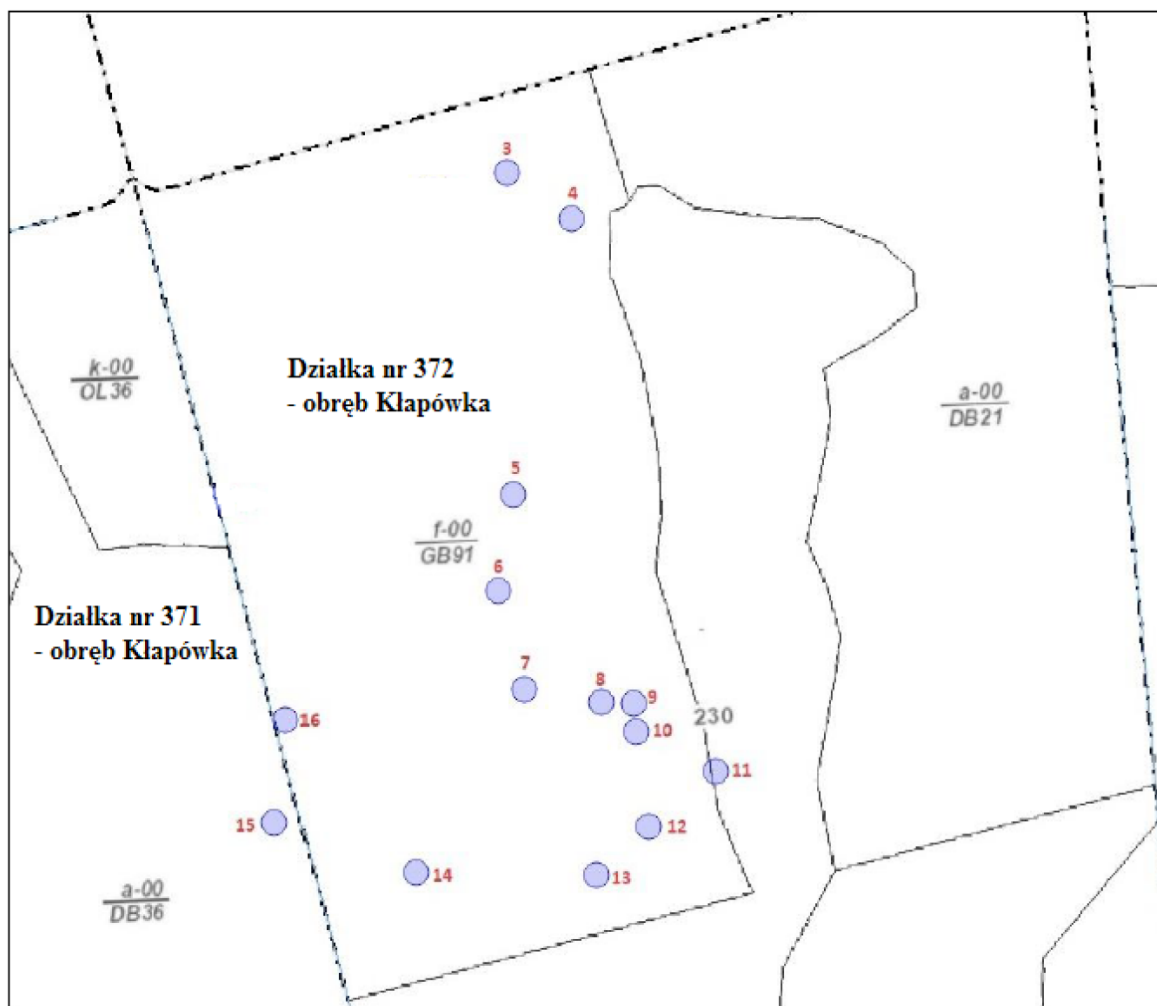


26 stycznia 2023 r. Uchwałą Rady Miejskiej w Kolbuszowej NR LV/527/23 ustanowiono **15 sztuk pomników przyrody na terenie Gminy Kolbuszowa**, tj. drzew gat. wiąz szypułkowy (*Ulmus laevis* Pall.), dąb szypułkowy (*Quercus robur* L.) rosnących na nieruchomościach o numerach ewidencyjnych 370, 371, 372 położonych w miejscowości Kłapówka, stanowiących własność Nadleśnictwa Głogów.

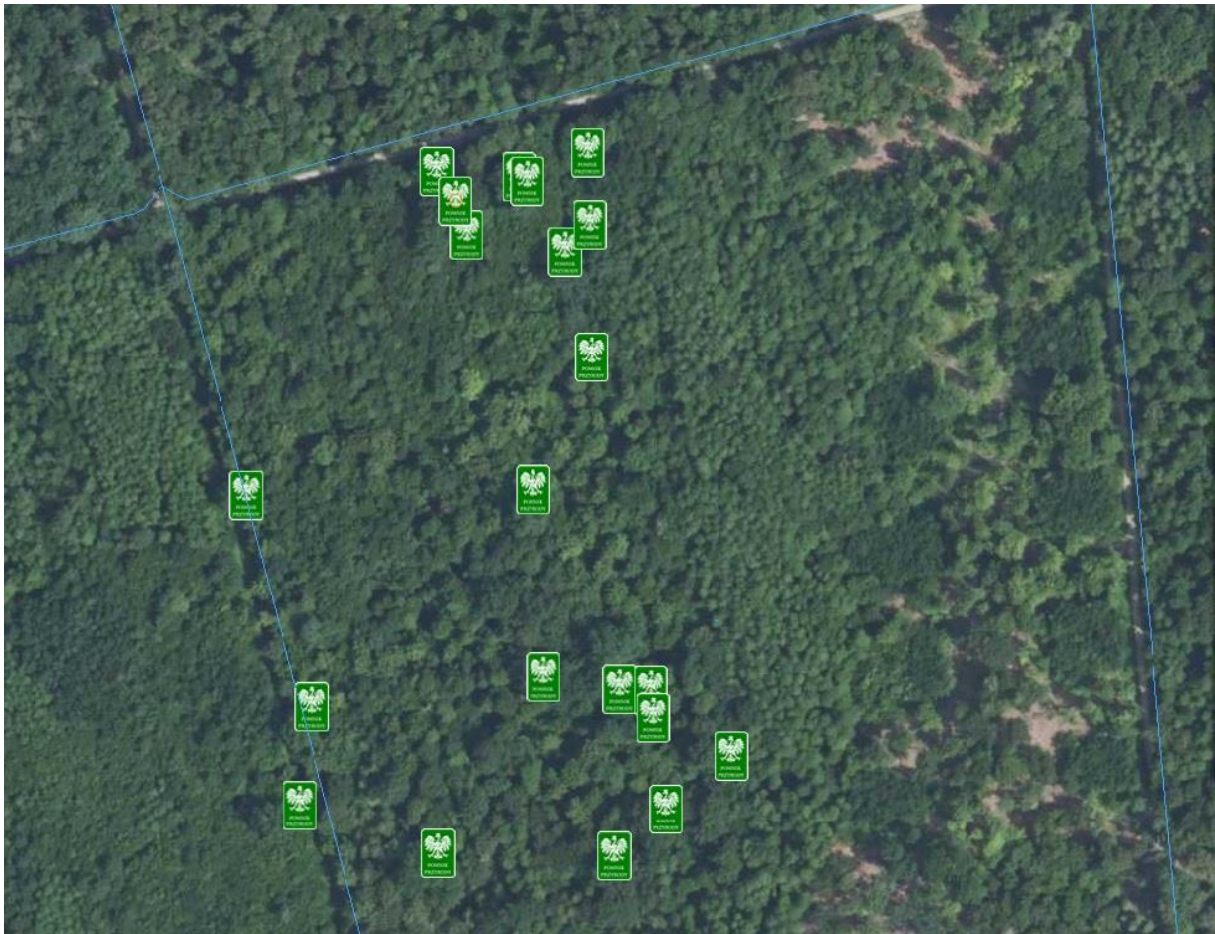
Poniżej tabela oraz mapy (Załącznik nr 1, 2 i 3) przedstawiające położenie pomników przyrody.

Lp.	Numer drzewa na mapie	Gatunek drzewa	Obwód drzew mierzony na wysokości 130 cm	Numer działki	Współrzędne GPS
1.	1	wiąz szypułkowy (<i>Ulmus laevis</i> Pall.)	262	370	X 21.8806407 Y 50.2365274
2.	3	dąb szypułkowy (<i>Quercus robur</i> L.)	385	372	X 21.8902685 Y 50.2377004
3.	4	dąb szypułkowy (<i>Quercus robur</i> L.)	315	372	X 21.8906387 Y 50.2375220
4.	5	dąb szypułkowy (<i>Quercus robur</i> L.)	376	372	X 21.8902320 Y 50.2365122
5.	6	dąb szypułkowy (<i>Quercus robur</i> L.)	342	372	X 21.8901233 Y 50.2315680
6.	7	dąb szypułkowy (<i>Quercus robur</i> L.)	360	372	X 21.8902511 Y 50.2357886
7.	8	dąb szypułkowy (<i>Quercus robur</i> L.)	352	372	X 21.8907141 Y 50.2357296
8.	9	dąb szypułkowy (<i>Quercus robur</i> L.)	397	372	X 21.8909015 Y 50.2357210
9.	10	dąb szypułkowy (<i>Quercus robur</i> L.)	319	372	X 21.8909092 Y 50.2356160
10.	11	dąb szypułkowy (<i>Quercus robur</i> L.)	500	372	X 21.8913763 Y 50.2354575
11.	12	dąb szypułkowy (<i>Quercus robur</i> L.)	388	372	X 21.8909676 Y 50.2352623
12.	13	dąb szypułkowy (<i>Quercus robur</i> L.)	308	372	X 21.8906417 Y 50.2350888
13.	14	dąb szypułkowy (<i>Quercus robur</i> L.)	446	372	X 21.8895674 Y 50.2351255
14.	15	dąb szypułkowy (<i>Quercus robur</i> L.)	430	371	X 21.8887383 Y 50.2353314
15.	16	dąb szypułkowy (<i>Quercus robur</i> L.)	306	372	X 21.8888335 Y 50.2357095

Załącznik nr 1
do Uchwały nr LV/527/23
z dnia26.01.2023r.....



Załącznik nr 3 Ortofotomapa – zobrazowanie w terenie



Oprac. Renata Nizioł